



Référence de construction de la salle de sport des Sept Fontaines

Architectes:

Architram - Renens
Grin Architectes – Moudon

Entreprise générale:

HRS Real Estate – Crissier

Maitre d'ouvrage:

Commune de Bercher – Bercher

Année de construction:

2012-2013

Coût de construction CFC 214 :

800'000 CHF



Construction d'une salle de gymnastique VD4

Le bâtiment est construit sur un sous-sol en partie enterré, d'un rez-de-chaussée ainsi que d'un bloc technique au-dessus du foyer.

La structure principale de la toiture à deux pans de la halle de sport est conçue avec des fermes triangulées en bois lamellé-collé disposées selon un entraxe d'environ 3,70 m. La structure de la toiture de la partie « foyer » est quant à elle composée de fermes triangulées en bois lamellé-collé (hors de la zone technique) et de poutres pleines en lamellé-collé avec surépaisseur du côté de la façade au-dessus du bloc technique.

Des pannes chevrons forment la toiture à deux pans. Son contreventement est réalisé avec un panneau 3-plis, vissé sous les pannes chevrons et sur les membrures des fermes. Le panneau crée un disque rigide qui est lié de façon continue aux éléments de charpente adjacents pour transmettre les efforts horizontaux dans les refends et fondations en béton armé.

Les deux façades de pignon sont réalisées avec des parois à ossature bois et sont contreventées par un panneau d'OSB à l'intérieur. En façade sud-ouest les éléments de pignon bois reposent sur des piliers métalliques encastrés dans le radier. La façade nord-ouest est contreventée par une triangulation avec des tirants métalliques. Sur sa partie sud-est, la structure en bois s'appuie sur des éléments en béton armé qui la stabilise. La salle VD4 peut être divisée en deux parties par un rideau central.

Lors de la conception des structures en bois, une future extension pour une salle VD6 a été prévue. Le pignon sud-ouest pourra être démonté pour agrandir la salle.

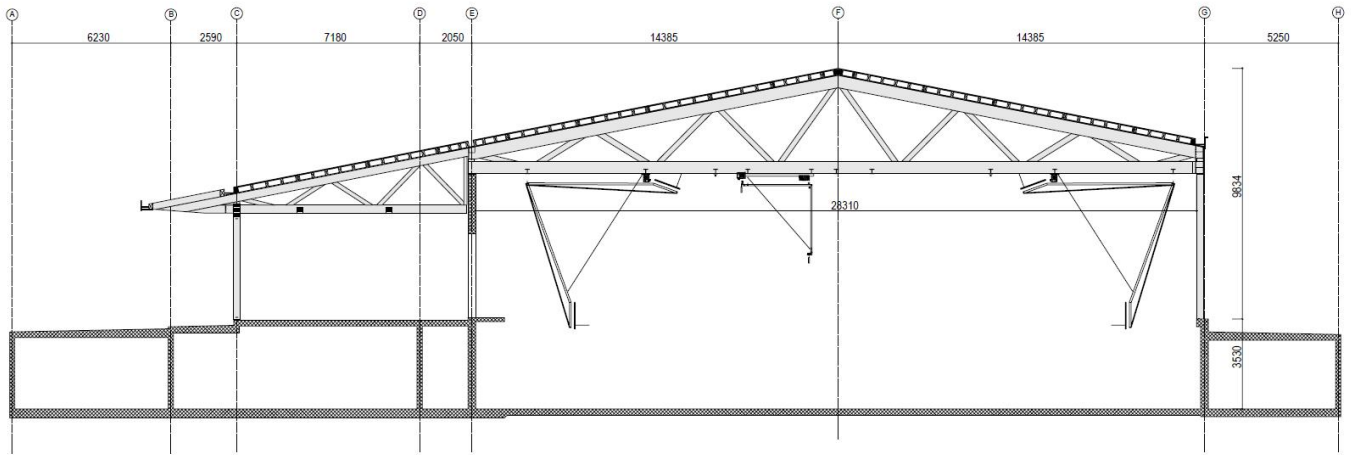
Caractéristiques du bâtiment

- Surface au sol :	1'215 m ²
- Dimensions (l x L x h en m) :	31,6 x 38,6 x 10
- Volume (SIA 416) :	16'000 m ³
- Coût de construction CFC 1-9:	11'800'000 CHF
- Volume BLC d'une ferme:	8,0 m ³
- Volume bois total :	160 m ³
- Surface façade bois :	610 m ²
- Surface panneaux toiture :	2000 m ²
- Pièces métalliques d'assemblage :	6670 kg





Référence de construction de la salle de sport des Sept Fontaines



Coupe sur ferme

